



### UTILIZZI E INSTALLAZIONI

Le elettropompe **PQA** sono consigliate per pompare acqua pulita senza particelle abrasive e liquidi chimicamente non aggressivi per i materiali costituenti la pompa. Costruite in PPS con coperchio frontale alla girante in Ottone, offrono una garanzia contro la formazione di ruggine e ossidazione; per tali caratteristiche sono consigliate per l'utilizzo nel settore industriale, ad esempio per raffreddamento, condizionamento, impianti da stiro, ecc.

### LIMITI D'IMPIEGO

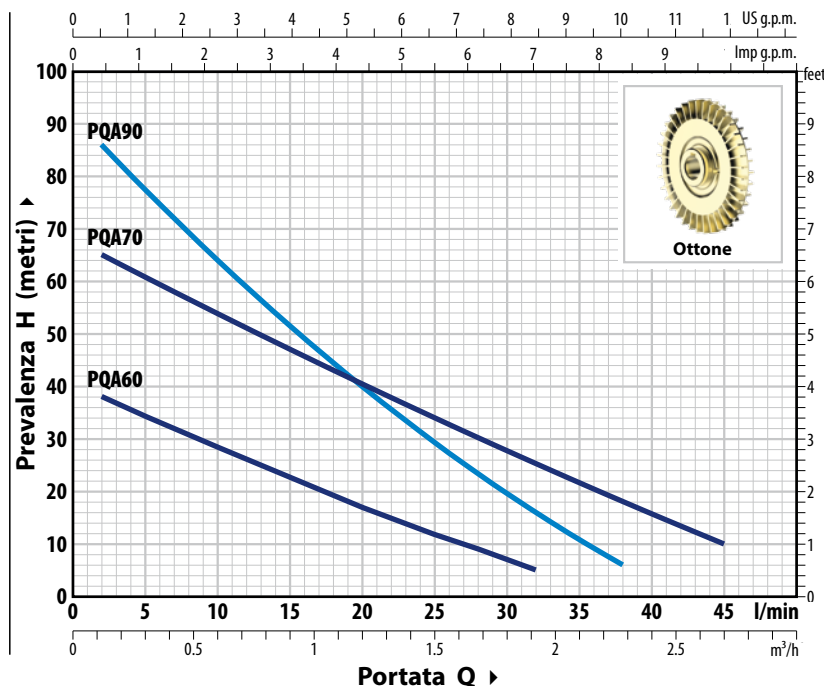
- Altezza d'aspirazione manometrica fino a **8 m**
- Temperatura del liquido da **-10 °C** fino a **+90 °C**
- Temperatura ambiente da **-10 °C** fino a **+40 °C** (+50 °C per PQA 60)
- Pressione massima nel corpo pompa **10 bar**

### ESECUZIONI A RICHIESTA

- ✘ Tenuta meccanica speciale
- ✘ Albero in acciaio inox AISI 316 - EN 10088-3 - 1.4401
- ✘ Protezione IP X5 per PQA 70-90
- ✘ Altre tensioni o frequenza a 60 Hz

### CURVE E DATI DI PRESTAZIONE – HS=0 m

50 Hz



### BREVETTI - MARCHI - MODELLI

- Lanterna: brevetto n° IT1243605
- Albero: brevetto n° 0000275945 (PQA 50)

### ASSORBIMENTI

TIPO	TENSIONE	
<b>Monofase</b>	<b>230 V</b>	
<b>PQAm 60</b>	2.3 A	
<b>PQAm 70</b>	6.2 A	
<b>PQAm 90</b>	5.6 A	
TIPO	TENSIONE	
<b>Trifase</b>	<b>230 V - Δ</b>	<b>400 V - Δ</b>
<b>PQA 60</b>	2.0 A	1.15 A
<b>PQA 70</b>	4.2 A	2.4 A
<b>PQA 90</b>	4.2 A	2.4 A

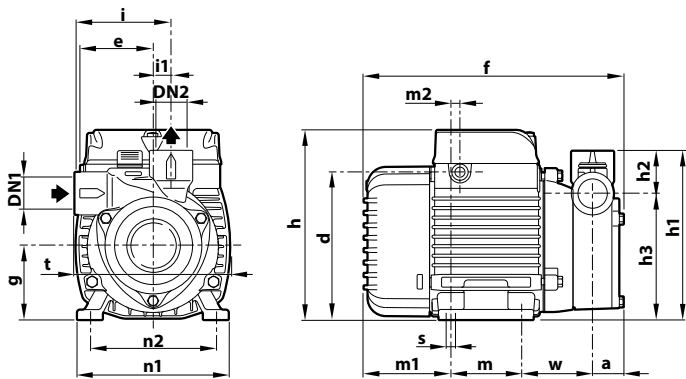
TIPO		POTENZA (P <sub>2</sub> )		1~3~	Q	Flow Rate (m³/h)																			
Monofase	Trifase	kW	HP			0	0.12	0.3	0.6	0.9	1.2	1.5	1.68	1.8	1.92	2.28	2.46	2.7							
PQAm 60	PQA 60	0.30	0.40			40.5	38	34	28	22.5	17	11.8	8.8	6.9	5										
PQAm 70	PQA 70	0.55	0.75	IE2	IE3	68	65	61	54	47	40.5	34	30	27.5	25.3	18.1	14.6	10							
PQAm 90	PQA 90	0.75	1			92	86	78	64	51.5	40	29.5	23.4	19.6	16	6									

Q = Portata H = Prevalenza manometrica totale HS = Altezza di aspirazione

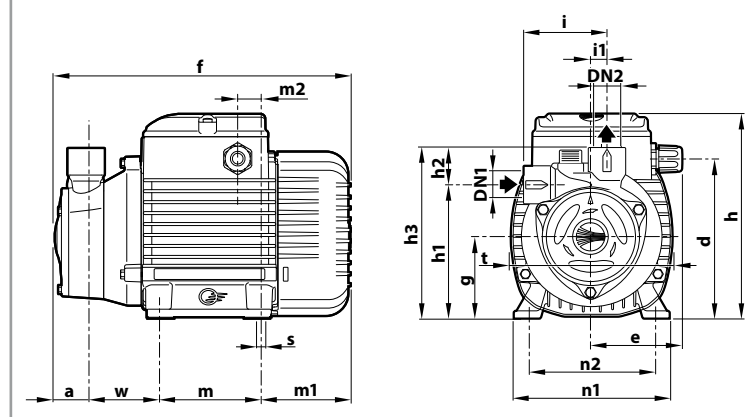
Tolleranza delle curve di prestazione secondo EN ISO 9906 Grado 3B.

## DIMENSIONI E PESI

### PQA 60



### PQA 70, PQA 90



TIPO		BOCCHIE		DIMENSIONI mm																	kg			
Monofase	Trifase	DN1	DN2	a	d	e	f	g	h	h1	h2	h3	i	i1	m	m1	m2	n1	n2	t	w	s	1~	3~
<b>PQAm 60</b>	<b>PQA 60</b>	1/2"	1/2"	23	112	55.5	196	56	145	96	33	129	72.5	13.5	55	65	8	116	97	117	53	7	4.6	4.6
<b>PQAm 70</b>	<b>PQA 70</b>			28	139	79	261	71	179	116.5	32.5	149			90	80.5	22	134	112	142	62.5		9.6	9.6
<b>PQAm 90</b>	<b>PQA 90</b>			26.5			260			121	35	156	76	16							62		9.7	9.7

## PALLETTIZZAZIONE

TIPO		PER GROUPAGE
Monofase	Trifase	n° pompe
<b>PQAm 60</b>	<b>PQA 60</b>	238
<b>PQAm 70</b>	<b>PQA 70</b>	102
<b>PQAm 90</b>	<b>PQA 90</b>	102

## CARATTERISTICHE COSTRUTTIVE

<b>1 Corpo pompa</b>	<b>PPS</b> , con inserti metallici filettati ISO 228/1 inseriti nelle bocche
<b>2 Coperchio</b>	Ottone
<b>3 Lanterna</b>	Alluminio con coperchio in Ottone con funzione di rasamento frontale antibloccaggio (brevettata)
<b>4 Girante</b>	Ottone, del tipo a palette periferiche radiali
<b>5 Tenuta meccanica</b>	Tipo <b>ST1-12</b> Materiali <b>Carburo di silicio / Grafito / NBR</b>
<b>6 Albero motore</b>	Acciaio inox <b>AISI 431</b>
<b>7 Motore elettrico</b>	<b>PQAm:</b> monofase 230 V - 50 Hz con salvamotore termico incorporato nell'avvolgimento. <b>PQA:</b> trifase 230/400 V - 50 Hz.

※ Le elettropompe sono equipaggiate con motori ad alto rendimento (IEC 60034-30-1)  
 classe **IE2** per modelli monofase  
 classe **IE3** per modelli trifase

- Servizio continuo **S1**
- Isolamento: classe F
- Protezione: IP X4

