

PLURIJET 90-120

Selbstansaugende mehrstufige Kreiselpumpen



MADE IN ITALY

 **PEDROLLO**[®]
the spring of life

PLURIJET 90-120

Selbstansaugende mehrstufige Kreiselpumpen

 Sauberes Wasser

 Für häusliche Anwendungen

 Für gewerbliche Anwendungen



※ VIELSEITIG

Die Elektropumpen **PLURIJET** sind die perfekte Antwort auf jede Anforderung. Aufgrund ihrer hervorragenden Saugleistung können sie das Ansaugen bis 9 Meter Tiefe gewährleisten.

※ LAUFRUHIG

Diese selbstansaugenden Pumpen zeichnen sich durch eine Multizellen-Hydraulik aus, die den Höchstdruck bei geringster Leistungsaufnahme garantiert und gleichzeitig die Turbulenzen reduziert, die eine unvermeidbare Lärmquelle darstellen. Dadurch wird der Betrieb extrem geräuscharm.

※ EFFIZIENT

Dank hohem hydraulischem Wirkungsgrad und geringen Investitions- und Instandhaltungskosten verbrauchen die Elektropumpen **PLURIJET** erheblich weniger Strom als die selbstansaugenden JET Pumpen und garantieren dabei die Bereitstellung des gesamten erforderlichen Wassers.

※ KOMPAKT

Die Elektropumpen **PLURIJET** sind sehr platzsparend und gestatten eine problemlose Installation auch bei engen Einbaubedingungen.

LEISTUNGSBEREICH

- Förderstrom bis **130 l/min** (7.8 m³/h)
- Förderhöhe bis **52 m**

EINSATZBEREICH

- Manometrische Saughöhe bis zu **9 m**
- Temperatur der zu fördernden Flüssigkeit von **-10 °C** bis **+60 °C**
- Umgebungstemperatur bis zu **+40 °C**
- Max. Betriebsdruck Pumpengehäuse **6 bar**
- Dauerbetrieb Klasse **S1**

INSTALLATION UND ANWENDUNG

Geeignet für die Verwendung mit sauberem Wasser und Flüssigkeiten, die gegenüber den Materialien, aus denen die Pumpe besteht, nicht chemisch aggressiv sind.

Aufgrund ihrer Zuverlässigkeit und Laufruhe werden diese Pumpen

häufig in häuslichen und gewerblichen Anwendungen eingesetzt, z. B. zur Verteilung von Wasser in Kombination mit kleinen und mittleren Ausdehnungsbehältern, zur Bewässerung von Gemüse- und Ziergärten usw.

Die Pumpe sollte in einer geschlossenen gut belüfteten Umgebung installiert oder zumindest vor Witterungseinflüssen geschützt werden.

OPTIONEN AUF ANFRAGE

- Spezielle Gleitringdichtung
- Andere Spannungswerte oder Frequenz 60 Hz
- WRAS-zertifizierte Elektropumpen

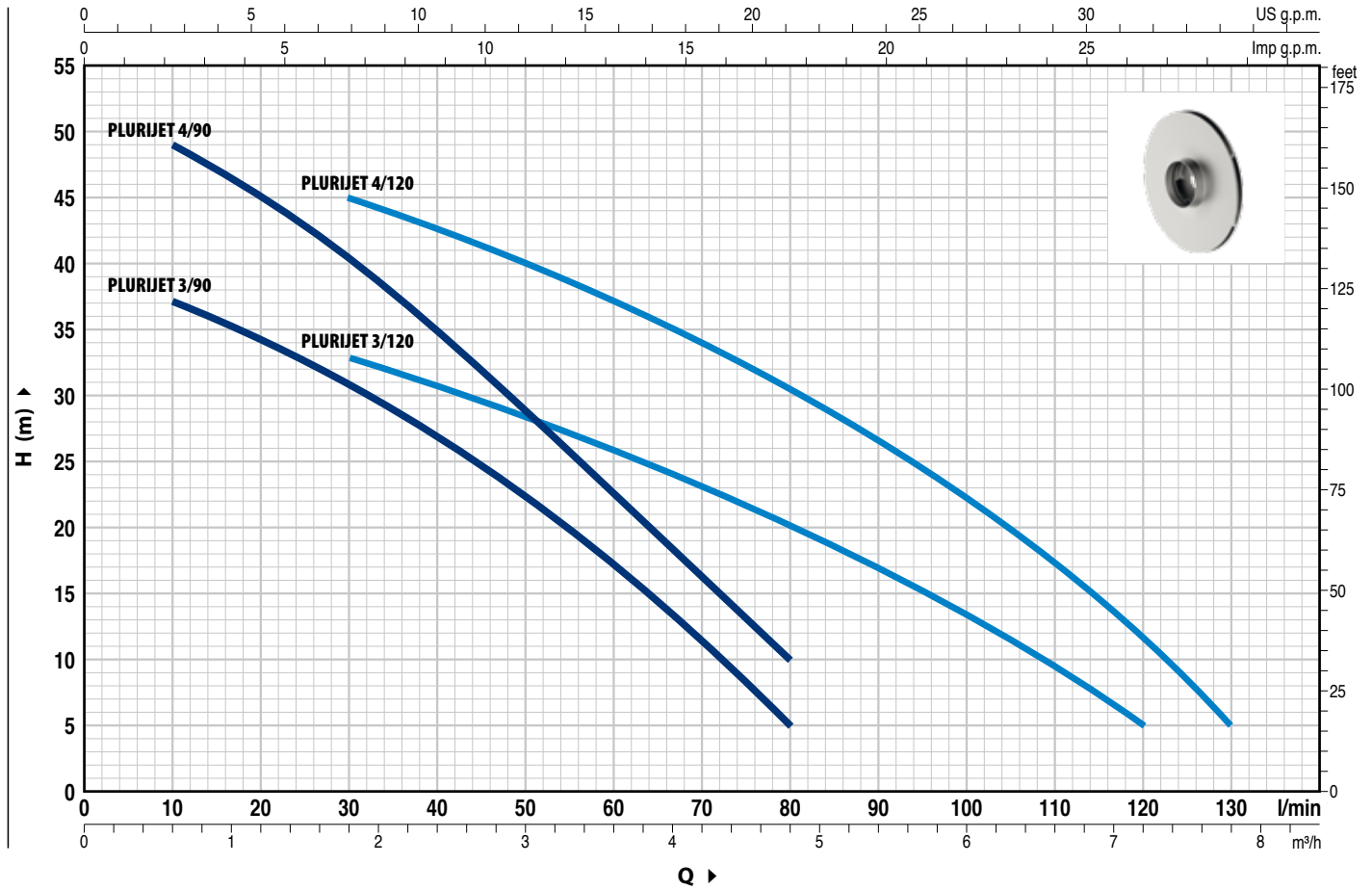


GEWÄHRLEISTUNG

2 Jahre gemäß unseren allgemeinen Geschäftsbedingungen

KENNLINIEN UND LEISTUNGSDATEN

50 Hz n = 2900 min⁻¹ HS = 0 m



MODELL		LEISTUNG (P ₂)			Q																
Einphasig	Dreiphasig	kW	PS	▲	m ³ /h	0	0.3	0.6	1.2	1.8	2.4	3.0	3.6	4.2	4.8	5.4	6.0	6.6	7.2	7.8	
					l/min	0	5	10	20	30	40	50	60	70	80	90	100	110	120	130	
PLURIJETm 3/90	PLURIJET 3/90	0.48	0.65	IE3	H Meter	40	38	37	34.5	31	27	22.5	17	11	5						
PLURIJETm 4/90	PLURIJET 4/90	0.55	0.75			52	50	49	44.5	40	34	28.5	22.5	16	10						
PLURIJETm 3/120	PLURIJET 3/120	0.55	0.75			38	37	36	34.5	33	31	28	26	23	20	17	13.5	10	5		
PLURIJETm 4/120	PLURIJET 4/120	0.75	1			50	50	49	47	45	42	39.5	37	34	30.5	26.5	22	17	11	5	

Q = Förderstrom H = Manometrische Gesamtförderhöhe HS = Saughöhe

Toleranz der Leistungskennlinien gemäß EN ISO 9906 Grad 3B.

▲ Wirkungsgradklasse des Drehmotors (IEC 60034-30-1)

POS. BAUTEIL KONSTRUKTIONSMERKMALE

1 PUMPENGEHÄUSE Edelstahl AISI 304, mit Gewindeanschlüssen gemäß ISO 228/1

2 GEHÄUSE RÜCKWAND Edelstahl AISI 304

3 LAUFRÄDER Edelstahl AISI 304

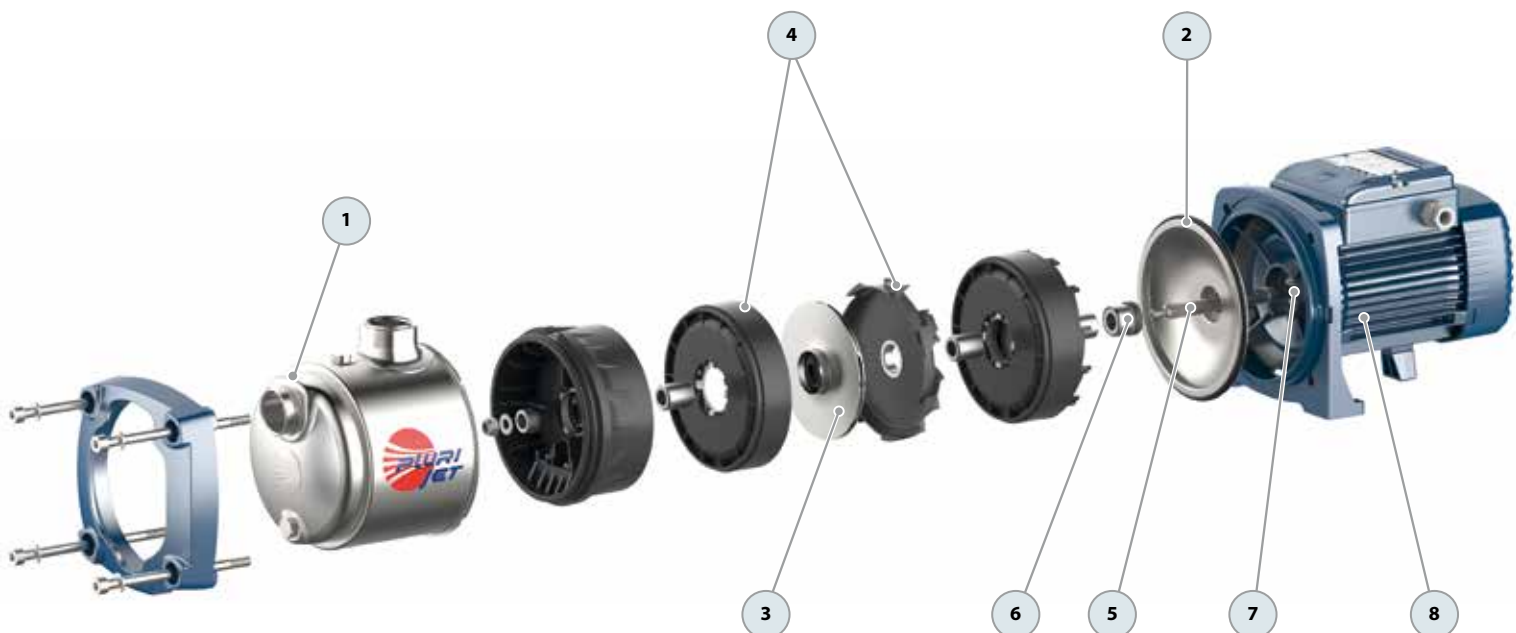
4 DIFFUSOR Noryl mit Anti-Verschleiss-Ring

5 WELLE Edelstahl AISI 431

6 GLEITRINGDICHTUNG	Dichtung	Welle	Material		
	Modell	Durchmesser	Stationärer Ring	Rotierender Ring	Elastomer
	AR-13	Ø 13 mm	Keramik	Graphit	NBR

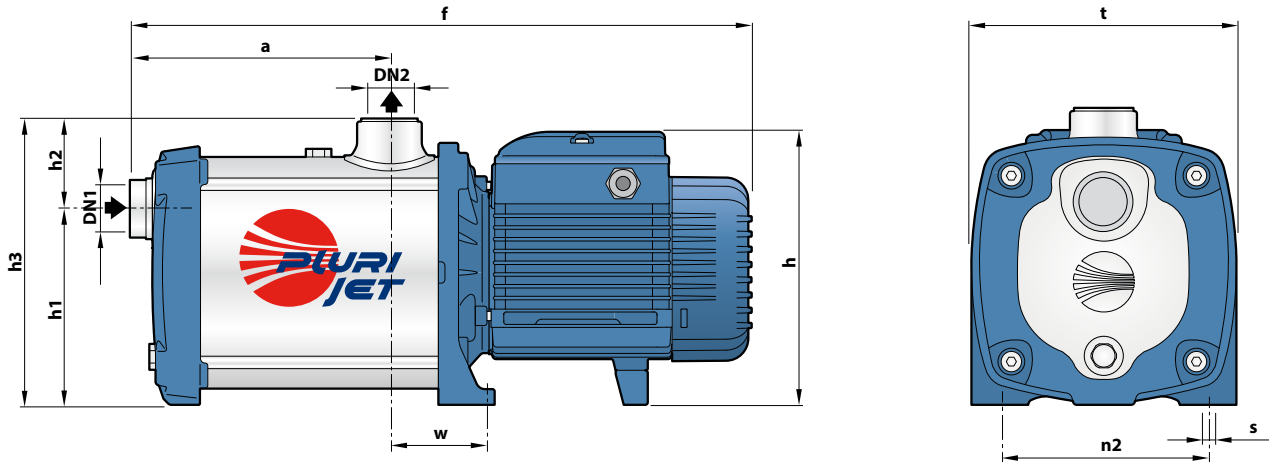
7 LAGER	Elektropumpe	Modell
		PLURIJET 3/90
	PLURIJET 3/120	6202 ZZ - C3 / 6201 ZZ
	PLURIJET 4/90	
	PLURIJET 4/120	6203 ZZ / 6203 ZZ

8 ELEKTROMOTOR **PLURIJETm:** einphasig 230 V - 50 Hz mit in der Wicklung integriertem thermischem Überlastschutz.
PLURIJET: dreiphasig 230/400 V - 50 Hz.
 ➔ **Die dreiphasigen Elektropumpen sind mit Hochleistungsmotoren in Klasse IE3 ausgestattet (IEC 60034-30-1)**
 – Isolation: Klasse F
 – Schutzklasse: IP X4



Selbstansaugende mehrstufige Kreiselpumpen

ABMESSUNGEN UND GEWICHT



MODELL		STUTZEN		ABMESSUNGEN mm										kg	
Einphasig	Dreiphasig	DN1	DN2	a	f	h	h1	h2	h3	t	n2	w	s	1~	3~
PLURIJETm 3/90	PLURIJET 3/90	1"	1"	132	358	171	122	56	178	160	125	56.5	9	8.6	8.6
PLURIJETm 4/90	PLURIJET 4/90			157	383									9.8	9.1
PLURIJETm 3/120	PLURIJET 3/120			132	358	9.2								8.5	
PLURIJETm 4/120	PLURIJET 4/120			157	402	189								12.3	12.3

(*) h=221 mm bei einphasiger Ausführung bei 110 V

STROMAUFNAHME

MODELL	SPANNUNG	
	Einphasig	230 V
PLURIJETm 3/90	3.2 A	3.1 A
PLURIJETm 4/90	3.9 A	3.7 A
PLURIJETm 3/120	4.1 A	3.9 A
PLURIJETm 4/120	5.8 A	5.6 A

MODELL	SPANNUNG					
	Dreiphasig	230 V	400 V	690 V	240 V	415 V
PLURIJET 3/90	2.5 A	1.5 A	0.9 A	2.4 A	1.4 A	0.8 A
PLURIJET 4/90	3.4 A	2.0 A	1.2 A	3.3 A	1.9 A	1.1 A
PLURIJET 3/120	3.4 A	2.0 A	1.2 A	3.3 A	1.9 A	1.1 A
PLURIJET 4/120	4.0 A	2.3 A	1.3 A	3.8 A	2.2 A	1.3 A

KONDENSATOREN

MODELL	KAPAZITÄT
	Einphasig
PLURIJETm 3/90	12.5 µF - 450 VL
PLURIJETm 4/90	14 µF - 450 VL
PLURIJETm 3/120	14 µF - 450 VL
PLURIJETm 4/120	20 µF - 450 VL

KONDENSATOREN EN 60252-1/A1



Die in dieser Veröffentlichung enthaltenen Daten sind unverbindlich. Die Firma Pedrollo S.p.A. behält sich das Recht vor, die Änderungen vorzunehmen, die sie für die Verbesserung ihrer Produktion für zweckmäßig erachtet.

PEDROLLO Deutschland GmbH
Eduard-Rhein-Straße 46, 53639 Königswinter, Deutschland
Telefon: +49 2244/84192-90
info@pedrollo.de - www.pedrollo.de

MADE IN ITALY

Z-DPL90085DE_01