

G THOR

ZAPFWELLENGENERATOREN



MADE IN ITALY

G THOR

ZAPFWELLENGENERATOREN

- ❖ **G-THOR: DIE EINFACHSTE UND BEQUEMSTE LÖSUNG FÜR DIE BEREITSTELLUNG VON MOBILER ELEKTRISCHER ENERGIE IN DER LANDWIRTSCHAFT**
- ❖ **G-THOR** ist ein Zapfwellengenerator mit Synchrongenerator, gekoppelt an ein Drehzahlerhöhungsgetriebe, das von landwirtschaftlichen Zugmaschinen über eine Dreipunktaufhängung transportiert und betrieben werden kann.
- ❖ Der Generator kann verwendet werden, nachdem er auf dem Boden abgestellt wurde. Nachdem die Zapfwelle mit der Kardanwelle an dem Generator angeschlossen ist, muss die Zapfwelle der Zugmaschine auf die erforderliche Drehzahl eingestellt werden.
- ❖ Das Getriebe überträgt die Drehzahl der Zapfwelle auf den Generator und erhöht diese auf die erforderliche Nenn Drehzahl des Generators. Die perfekte Arbeitsleistung ist erreicht, wenn der Frequenzmesser einen Wert von 50 Hz anzeigt.
- ❖ Alle Zapfwellengeneratoren sind sowohl in ein- als auch in dreiphasigen Konfigurationen erhältlich.



ANWENDUNG

- Diese Serie wurde entwickelt, um in Notsituationen und in ländlichen Gebieten eine zuverlässige Stromversorgung zu gewährleisten.
- Hauptanwendungsgebiete sind:
 - *Unterwasserpumpen, Tauchmotorpumpen*
 - *Melk- und Kühleinrichtungen*
 - *Erntetätigkeiten*
 - *Geflügel-, Schaf- und Rinderzuchtbetriebe*
 - *Fütterungsausrüstungen*
 - *Klimatisierte Lagerhäuser*
 - *Molkerei-Aktivitäten*
 - *Weizenmühlen*



TECHNISCHE DATEN

MODELL	LINZ GENERATOR	GETRIEBE (COMER)	GETRIEBE (BIMA)	ELEKTRISCHE ENERGIE @ 0.8 P.F. (kVA) 230/400V - 50Hz	ELEKTRISCHE ENERGIE (kW) 230/400V - 50Hz	ZUGMASCHINE PTO LEISTUNG rpm LEISTUNG (PS) @erforderlich		Drehzahl ZUGMASCHINE ERFORDERLICHE rpm	GEWICHT (kg)	ABMESSUNGEN	EMPFOHLEN ZUGMASCHINE Leistung (PS)
						540 PTO speed	1000 PTO speed				
KOMPONENTEN REGELUNG											
G-TS10C	E1S13S B/4	A-624 B	-	10	10	17,6	-	430	165	KLEIN	32
G-TS16C	E1S13M E/4	A-624 B	-	16	16	27,2	-	430	191	KLEIN	50
G-TS20C	E1S13MF /4	A-624 B	-	20	20	33,6	-	430	194,5	KLEIN	60
ELEKTRONISCHE REGELUNG											
G-TS20	PRO18S A/4	A-624 C	-	20	20	32,7	-	430	233	KLEIN	55
G-TS25	PRO18S B/4	A-624 C	-	25	25	40,5	-	430	243	KLEIN	70
G-TS30	PRO18S C/4	A-624 C	-	30	30	47,6	-	430	261	KLEIN	85
G-TS42	PRO18M E/4	A-624 C	-	42	31	50,4	-	430	303	KLEIN	90
G-TM50	PRO18L F/4	-	MGE7	50	43	65,8	-	420	352	MEDIUM	120
G-TL75	PRO22 SB/4	-	MGE9	75	65	98,7	-	420	494,5	GROß	180
G-TL85	PRO22 SC/4	-	MGE9	85	66	98,7	-	420	514,5	GROß	180
G-TL100	PRO22 SD/4	-	MGE10	100	84	126	-	500	556,5	GROß	235
G-TL130	PRO22 ME/4	-	AMA	130	110	-	161	750	654,5	GROß	300

ÜBERLASTUNGSKAPAZITÄT

Die verfügbare Startleistung des Motors beträgt bis zu 300 % für 10 Sekunden und bis zu 50 % für 2 Minuten. Der Zapfwellengenerator kann bei 6 Stunden Betrieb, für eine Stunde eine 10 %ige Überlast aushalten.

KURZSCHLUSSICHERUNG

Im Falle eines dreiphasigen symmetrischen Kurzschlusses, beträgt der Dauerstrom etwa das Dreifache des Nennstroms und kann mindestens 10 Sekunden lang aufrechterhalten werden.

ELEKTRISCHE ANSCHLUBBOX

Die Generatoren bis einschließlich G-TL 85 sind serienmäßig mit einer elektrischen Anschlussstafel ausgestattet, die

Folgendes umfasst: Voltmeter, Amperemeter, Frequenzmesser, Betriebsstundenzähler, CEE 5P Vollsteckdose, 2 x CEE 3P Steckdose mit Thermoschutz, Fehlerstromschutzschalter und Sicherungsautomat. Die G-TL100 und G-TL130 Modelle sind mit einer elektrischen Anschlussstafel ausgestattet, die Folgendes umfasst: Voltmeter, Amperemeter, Frequenzmesser, Betriebsstundenzähler, ein Anschluss-Bord mit thermischem Motorschutz, 2 x CEE 3P Steckdosen mit thermischem Motorschutz.

REFERENZNORMEN

Die G-THOR Serie wurde in Übereinstimmung mit den Normen EN 60034-1, EN 60204-1, EN61000-6-2, EN61000-6-4, EN55014-1, EN 55011 und den Richtlinien 2006/95/CE und 2004/108/CE gebaut.

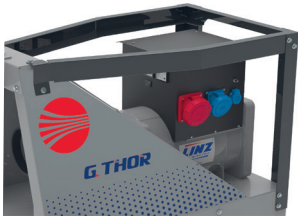
G-THOR WIRD DIGITAL

Die **PRO** Serie der Generatoren können mit dem digitalen Regler **DR30** ausgestattet werden, der es ermöglicht, die folgenden Parameter bequem über eine spezielle App (verfügbar für Android und iOS) auf Ihrem Smartphone abzulesen:

- Generator Frequenz
- Spannung Phase R-S-T
- Strom, Cosphi, Wirkleistung



ZUBEHÖR



EXTRA SCHUTZLEISTEN:

Zusätzliche Leisten für den Schutz des Generators.



DMK70 DIGITALER VOLTMETER:

Dreiphasiger digitaler Voltmeter, der jede Stromphase anzeigt, sowie Schutz- und allgemeine Abschaltvorrichtung bei: Phasenausfall, Phasenfolge, Max-Min-Spannung, Max-MinFrequenz und Spannungsasymmetrie. Alle Parameter können vom Elektriker des Endverbrauchers eingestellt werden.



RÄDERSATZ FÜR MANUELLE BEWEGUNG:

Wird separat in einem Karton mit Schrauben und Montageanleitung geliefert. 2x feste Räder + 2x Lenkräder mit Bremsen. Zulässige Gesamtlast: 800kg.



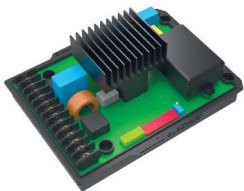
ANHÄNGERSET FÜR BODENBEWEGUNGEN:

Geliefert mit Achse und 2 x Reifen + Welle in der Höhe variabel.



3 PUNKTE ANHÄNGEBOLZEN SET:

2 x unterer Punkt Durchmesser 28 + 1 x oberer Punkt Durchmesser 25 + 3 Stifte.

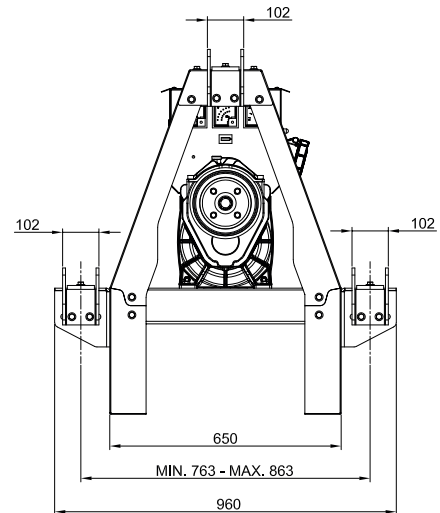
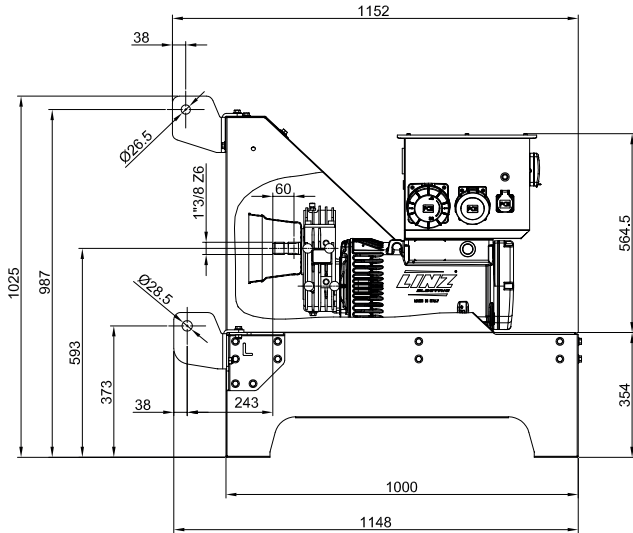


DIGITALES ANSCHLUSS-SET

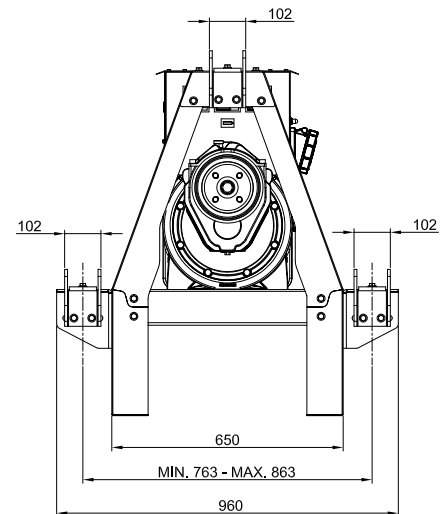
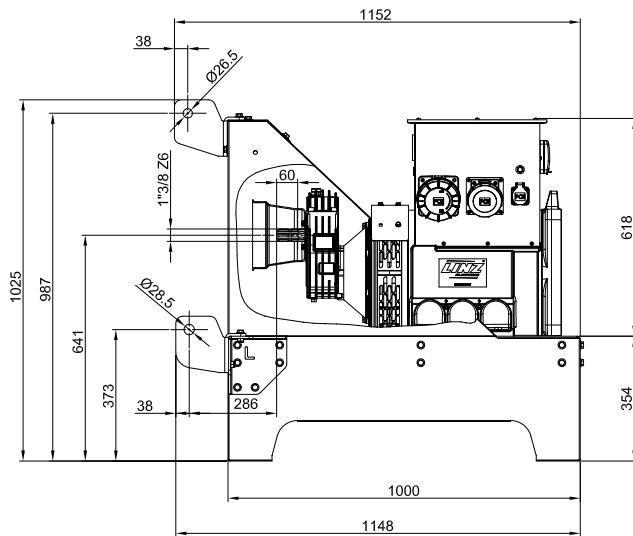
einschließlich digitalem Regler DR30 (für die Generatoren der Serie PRO) mit Verbindungsmodul zum Ablesen der Parameter auf Ihrem Smartphone.

ABMESSUNGEN

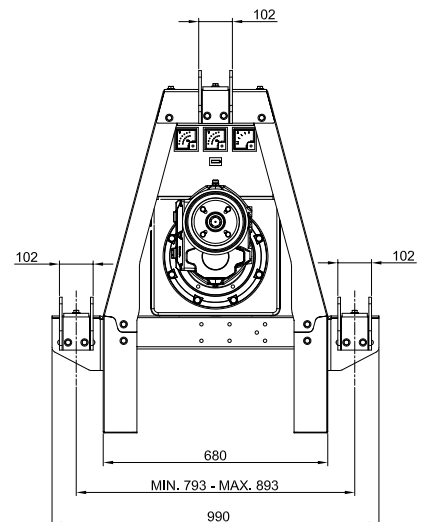
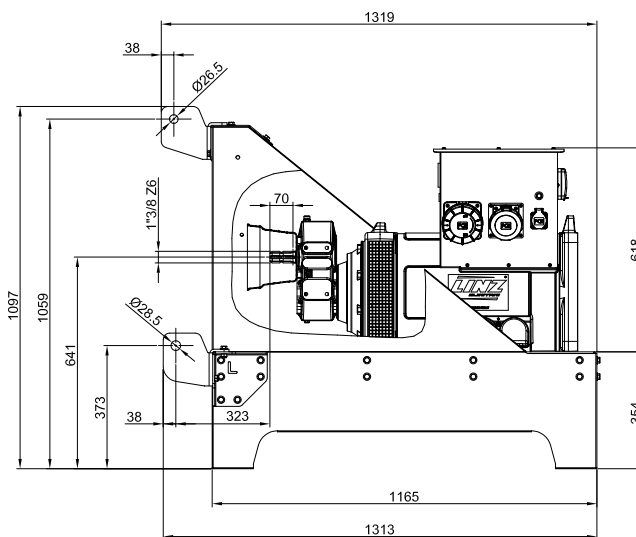
● KLEIN -E1S13S-M



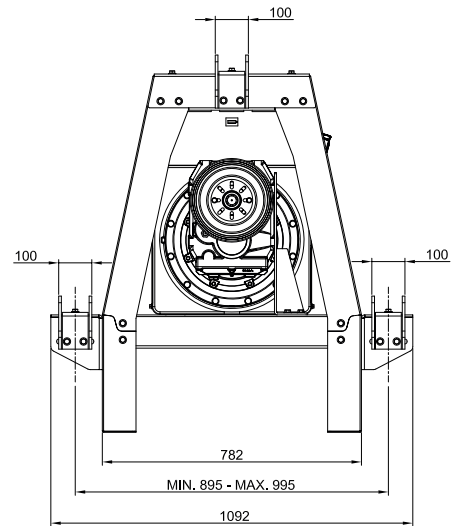
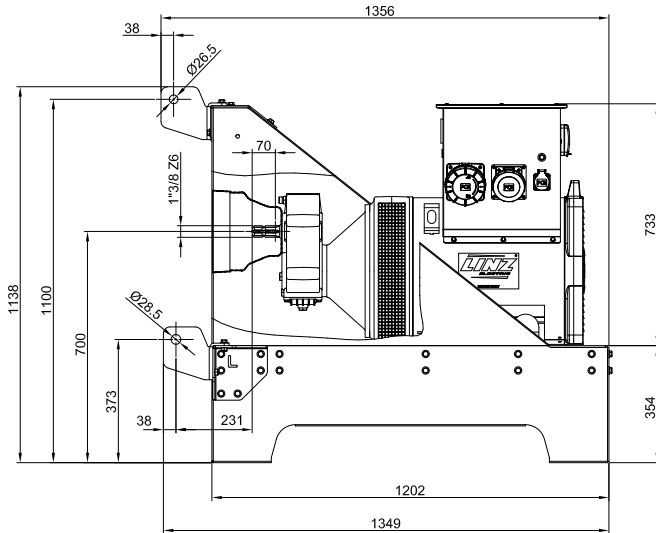
● KLEIN - PRO18S-M



● MEDIUM - PRO18L



● **GROß - PRO22SB - SC - SD**



● **GROß - PRO22ME**

